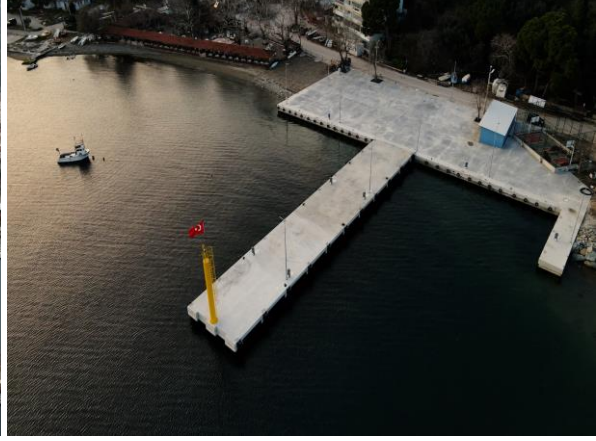




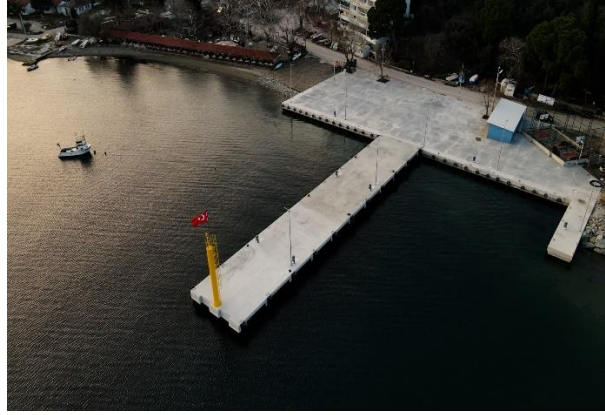
T.C.
ULAŖTIRMA VE ALTYAPI BAKANLIđI
ALTYAPI YATIRIMLARI GENEL MÜDÜRLÜđÜ

AYEM
Altyapı Yatırımları Genel Müdürlüđü



BİRİM FİYAT LİSTESİ

Kıyı Yapıları Yapım Dairesi Başkanlığı
2023



BİRİM FİYAT LİSTESİ

(*) (Bu listede yer alan Birim Fiyatların oluşumunda kullanılan Rayiç Fiyatlarına ve bu Birim Fiyatların bünyesine Katma Değer Vergisi dahil edilmemiştir.)

(*) (Bu listede yer alan Birim Fiyatlar TL olarak hesaplanmıştır.)

(*) (Çevre, Şehircilik ve İklim Değişikliği Bakanlığı Yüksek Fen Kurulu Başkanlığı tarafından, Cumhurbaşkanlığı Teşkilatı Hakkında 1 sayılı Cumhurbaşkanlığı Kararnamesininin 97. maddesininin 1. fıkrası, (k) bendi uyarınca hazırlanan rayiçlere istinaden düzenlenmiştir.)

(*) Yaklaşık Maliyetin güncelliğini kaybetmesi halinde, 15.08.2018 tarihli ve 2018/31 numaralı Yüksek Fen Kurulu Kararına istinaden "TÜİK İnşaat Maliyet Endeksi ve Değişim Oranına" göre güncelleme yapılabilir.

74.006.0000- TAŞIMA ŞARTLARI**A- SABİT TAŞIMA BİRİM FİYAT LİSTESİ**

<u>POZ NO</u>	<u>MALZEME CİNSİ</u>	<u>TEMİN EDİLDİĞİ YER</u>	<u>BİRİMİ</u>	<u>FİYATI</u>
74.006.0004	Çimento.....	TON
74.006.0005	Demir.....	TON
74.006.0006	Profil.....	TON
74.006.0007	Taş.....	TON
74.006.0008	Ocak Artığı.....	M ³
74.006.0009	Kum - Çakıl.....	M ³
74.006.0010	Kum.....	M ³
74.006.0011	Kırma taş.....	M ³
74.006.0012	Stabilize.....	M ³
74.006.0013	Dolgu Malzemesi.....	M ³
74.006.0014	Temel Malzemesi.....	M ³
74.006.0015	Tuğla.....	Bin Ad
74.006.0016	Adi Parke Taşı.....	M ³
74.006.0017	Çelik Boru.....	TON

B- KARAYOLU TAŞIMA FORMÜLLERİ

Karayolu ile yapılan taşımaların bedellerini tayin için kullanılan ve birim fiyat tarifinde açıklanan (K) taşıma katsayısı 2023 yılı için aşağıdaki gibi alınacaktır.

$$K = 910,00$$

A- (Poz '74.007.0004) taşıma mesafesi 10 000 m.ye kadar olan karayolu taşımaları:

$$NF=0,00017 \times K \times A \times \sqrt{M}$$

$$M=\text{Nakliye mesafesi (metre)}$$

B- (Poz 74.007.0005) taşıma mesafesi 10 km.den fazla olan karayolu taşımaları:

$$NF=K \times A (0,0007 \times M + 0,01)$$

$$M=\text{Nakliye mesafesi (kilometre)}$$

C- DENİZYOLU TAŞIMA FORMÜLLERİ

Resmi kuruluşların vasıtaları ile yapılmayan denizyolu taşımalarının bedellerini tayin için kullanılan ve birim fiyat tariflerinde açıklanan formüllerdeki katsayılar 2023 yılı için aşağıdaki gibi alınacaktır.

$$\begin{aligned} X1 &= 7,37 & Y1 &= 1,97 \\ X2 &= 204,37 & Y2 &= 1,43 \end{aligned}$$

buna göre :

A- (poz 74.007.0006) 100 mil mesafeye kadar yapılan denizyolu taşımalarında

$$DN = X1 + (Y1 \times L)$$

$$DN = 7,37 + (1,97 \times L)$$

B- (poz 74.007.0007) 100 mil'den fazla mesafelere yapılan denizyolu taşımalarında

$$DN = X2 + Y2 \times (L-100)$$

$$DN = 204,37 + 1,43 \times (L - 100)$$

L= Taşıma mesafesi deniz mili

74.010.0000- KAZI VE DOLGU İŞLERİ

SIRA NO	POZ NO	74.011.0000- EL İLE YAPILAN KAZI VE DOLGU İŞLERİ	ÖLÇÜ BİRİMİ	BİRİM FİYATI (TL)
1	74.011.0001	EL İLE YUMUŞAK TOPRAK KAZILMASI VE KULLANILMASI	M³	125,00
2	74.011.0002	EL İLE SERT TOPRAK KAZILMASI VE KULLANILMASI	M³	162,50
3	74.011.0003	EL İLE YUMUŞAK KÜSKÜLÜK KAZILMASI VE KULLANILMASI	M³	203,13
4	74.011.0004	EL İLE SERT KÜSKÜLÜK KAZILMASI VE KULLANILMASI	M³	234,38
5	74.011.0005	EL VEYA KOMPRESÖR İLE PATLAYICI MADDE KULLANARAK YUMUŞAK KAYANIN KAZILMASI VE KULLANILMASI	M³	186,19
6	74.011.0006	EL VEYA KOMPRESÖR İLE PATLAYICI MADDE KULLANARAK SERT KAYANIN KAZILMASI VE KULLANILMASI	M³	225,81
7	74.011.0007	EL VEYA KOMPRESÖR İLE PATLAYICI MADDE KULLANILMASI ÇOK SERT KAYANIN KAZILMASI VE KULLANILMASI	M³	274,18
8	74.011.0008	EL İLE BATAK VE BALÇIK KAZILMASI VE KULLANILMASI	M³	375,00
9	74.011.0009	EL İLE HER DERİNLİKTE (GENİŞ-DERİN) YUMUŞAK VE SERT TOPRAK KAZILMASI VE KULLANILMASI	M³	234,38
10	74.011.0010	EL İLE HER DERİNLİKTE (DAR-DERİN) YUMUŞAK VE SERT TOPRAK KAZILMASI VE KULLANILMASI	M³	257,82
11	74.011.0011	EL İLE HER DERİNLİKTE (GENİŞ-DERİN) YUMUŞAK VE SERT KÜSKÜLÜK KAZILMASI VE KULLANILMASI	M³	337,50
12	74.011.0012	EL İLE HER DERİNLİKTE (DAR-DERİN) YUMUŞAK VE SERT KÜSKÜLÜK KAZILMASI VE KULLANILMASI	M³	371,25
13	74.011.0013	EL VEYA KOMPRESÖR İLE PATLAYICI MADDE KULLANARAK HER DERİNLİKTE (GENİŞ-DERİN) YUMUŞAK, SERT VE ÇOK SERT KAYA KAZILMASI VE KULLANILMASI	M³	404,64
14	74.011.0014	EL VEYA KOMPRESÖR İLE PATLAYICI MADDE KULLANARAK HER DERİNLİKTE (DAR-DERİN) YUMUŞAK, SERT VE ÇOK SERT KAYA KAZILMASI VE KULLANILMASI	M³	445,10

15	74.011.0015	DOLGUYA GELMİŞ VE SERİLMİŞ HER CİNS KAZININ ELLE TOKMAKLANMASI	M ³	65,25
16	74.011.0016	ARALIKSIZ AHŞAP KAPLAMALI TAM İKSA	M ²	312,11
17	74.011.0018	SIK ARALIKLI AHŞAP KAPLAMALI İKSA	M ²	218,48
18	74.011.0019	ARALIKLI AHŞAP KAPLAMALI İKSA	M ²	156,06

74.012.0000- DERİNLİK VE SU BOŞALTMA ZAMLARI

Birim fiyat tariflerinde açıklandığı şekilde.

74.013.0000- MAKİNA İLE YAPILAN KAZI VE DOLGU İŞLERİ

19	74.013.0001	Ekskavatör ile her cins toprağın kazılması ve kullanılması	M ³	19,16
20	74.013.0002	Makina ile bataklık, küskülük ve kaya zeminlerden başka her cins zeminlerde kanal açılması, dere yatağı temizlenmesi ve kazının depo veya dolguya konulması	M ³	14,75
21	74.013.0003	Skreyperle her cins toprağın kazılması ve kullanılması	M ³	13,53
22	74.013.0004	Buldozerle her cins toprağın kazılması ve kullanılması	M ³	10,88
23	74.013.0005	Zayıf zeminin (bitkisel toprak vs.) kazılması ve kullanılması	M ³	8,96
24	74.013.0006	Ekskavatör ile her cins küskülük kazılması ve kullanılması	M ³	28,14
25	74.013.0007	Makina ile her cins küskülük zeminlerde kanal açılması, dere yatağı temizlenmesi ve kazının depo veya dolguya konulması	M ³	24,49
26	74.013.0008	Skreyperle her cins küskülüğün kazılması ve kullanılması	M ³	25,23
27	74.013.0009	Buldozerle her cins küskülüğün kazılması ve kullanılması	M ³	20,74
28	74.013.0010	Ekskavatörle yumuşak kayanın kazılması ve kullanılması	M ³	78,80
29	74.013.0011	Makina ile patlayıcı madde kullanarak yumuşak kayalık zeminlerde kanal açılması, dere yatağı temizlenmesi ve kazının depo veya dolguya konulması	M ³	77,88
30	74.013.0012	Skreyperle yumuşak kayanın kazılması ve kullanılması	M ³	81,69
31	74.013.0013	Buldozerle yumuşak kayanın kazılması ve kullanılması	M ³	75,51
32	74.013.0014	Ekskavatörle sert kayanın kazılması ve kullanılması	M ³	102,93
33	74.013.0015	Makina ile patlayıcı madde kullanılarak sert kayalık zeminlerde kanal açılması, dere yatağı temizlenmesi ve kazının depo veya dolguya konulması	M ³	103,35
34	74.013.0016	Skreyperle sert kayanın kazılması ve kullanılması	M ³	105,81
35	74.013.0017	Buldozerle sert kayanın kazılması ve kullanılması	M ³	99,64
36	74.013.0018	Ekskavatörle çok sert kayanın kazılması ve kullanılması	M ³	142,54
37	74.013.0019	Makina ile patlayıcı madde kullanarak çok sert kayalık zeminlerde kanal açılması, dere yatağının temizlenmesi ve kazının depo veya dolguya konulması	M ³	144,31
38	74.013.0020	Makina ile bataklık, balçık zeminlerde kanal açılması, dere yatağı temizlenmesi ve kazının depo veya dolguya konulması	M ³	17,94
39	74.013.0021	Skreyperle çok sert kayanın kazılması ve kullanılması	M ³	145,43
40	74.013.0022	Buldozerle çok sert kayanın kazılması ve kullanılması	M ³	139,25
41	74.013.0023	Su derinliği 0,50 m den fazla olan su içindeki kayadan başka zeminlerdeki makinalı kazılarda su güçlük zammı	M ³	4,08
42	74.013.0024	Su derinliği 0,50 m den fazla olan su içindeki kaya zeminlerdeki makinalı kazılarda su güçlük zammı	M ³	8,16
43	74.013.0025	Makina ile kayadan başka her cins zeminin röprizi ve kullanılması	M ³	4,08
44	74.013.0026	Makina ile her cins kaya zeminin röprizi ve kullanılması	M ³	12,24
45	74.013.0027	Kırılmamış ve elenmemiş çakıllı (tuvenan) malzeme ile alt yapı temel malzeme temini	M ³	42,66
46	74.013.0028	Kırma taş, kum, çakıl ve benzeri malzemelerin serilmesi	M ³	6,88
47	74.013.0029	Temel altına kum-çakıl serilmesi	M ³	49,54
48	74.013.0030	Su içinde kum çakıl serilmesi	M ³	141,35

49	74.013.0031	Stabilize kaplama yapılması	M³	82,53
50	74.013.0032	Tuvenan kum, çakıl veya stabilize ile dolgu yapılması	M³	45,18
51	74.013.0033	Batardolar için kil hazırlanması ve yerine konması	M³	375,00
52	74.013.0034	Ocakta hazırlanan konkase temel/ temelaltı malzemenin temini, serilmesi, sıkıştırılması	M³	245,21
74.020.0000- BETON VE BETONARME				
74.021.0000 (K) SINIFI SAHA BETONLARI (Granülometrik kum-çakıl ile, 350 doz)				
53	74.021.0001	15 cm kalınlığında saha betonu	M²	333,79
54	74.021.0002	20 cm kalınlığında saha betonu	M²	400,43
55	74.021.0003	25 cm kalınlığında saha betonu	M²	467,08
56	74.021.0004	30 cm kalınlığında saha betonu	M²	533,74
57	74.021.0005	35 cm kalınlığında saha betonu	M²	600,38
74.022.0000 (K) SINIFI SAHA BETONLARI (Kırmataş ile, 350 doz)				
58	74.022.0001	15 cm kalınlığında saha betonu	M²	355,23
59	74.022.0002	20 cm kalınlığında saha betonu	M²	428,99
60	74.022.0003	25 cm kalınlığında saha betonu	M²	499,35
61	74.022.0004	30 cm kalınlığında saha betonu	M²	576,59
62	74.022.0005	35 cm kalınlığında saha betonu	M²	650,38
74.023.0000 (L) SINIFI ZAYIF BETON (Granülometrik kum-çakıl ile, 170 doz)				
63	74.023.0001	10 cm kalınlığında zayıf beton	M²	151,89
64	74.023.0002	15 cm kalınlığında zayıf beton	M²	199,64
65	74.023.0003	20 cm kalınlığında zayıf beton	M²	247,38
66	74.023.0004	25 cm kalınlığında zayıf beton	M²	295,13
74.024.0000 (L) SINIFI ZAYIF BETON (Kırmataş ile, 170 doz)				
67	74.024.0001	10 cm kalınlığında zayıf beton	M²	166,18
68	74.024.0002	15 cm kalınlığında zayıf beton	M²	221,08
69	74.024.0003	20 cm kalınlığında zayıf beton	M²	275,94
70	74.024.0004	25 cm kalınlığında zayıf beton	M²	330,84
74.026.0010 (A) SINIFI BETON				
81	74.026.0011	A SINIFI B.A. BETONU 375 DOZ	M³	1.935,30
82	74.026.0012	A SINIFI B.A. BETONU KIRMATAŞ İLE 375 DOZ	M³	2.065,46
74.026.0020 (B) SINIFI BETON				
83	74.026.0021	B SINIFI B.A. BETONU 350 DOZ	M³	1.880,55
84	74.026.0022	B SINIFI B.A. BETONU KIRMATAŞ İLE 350 DOZ	M³	2.011,26
85	74.026.0023	B SINIFI B.A. BETONU 325 DOZ	M³	1.730,98
86	74.026.0024	B SINIFI B.A. BETONU KIRMATAŞ İLE 325 DOZ	M³	1.909,36

	74.026.0030	(C) SINIFI BETON		
87	74.026.0031	C SINIFI B.A. BETONU 325 DOZ	M ³	1.808,48
88	74.026.0032	C SINIFI B.A. BETONU KIRMATAŞ İLE 325 DOZ	M ³	1.948,18
89	74.026.0033	C SINIFI B.A. BETONU 300 DOZ	M ³	1.672,56
90	74.026.0034	C SINIFI B.A. BETONU KIRMATAŞ İLE 300 DOZ	M ³	1.853,51
	74.026.0040	(D) SINIFI BETON		
91	74.026.0041	D SINIFI B.A. BETONU 350 DOZ	M ³	1.878,71
92	74.026.0042	D SINIFI B.A. BETONU KIRMATAŞ İLE 350 DOZ	M ³	2.008,71
	74.026.0050	(E) SINIFI BETON		
93	74.026.0051	E SINIFI DEMİRSİZ BETON 300 DOZ	M ³	1.700,88
94	74.026.0052	E SINIFI DEMİRSİZ BETON KIRMATAŞ İLE 300 DOZ	M ³	1.836,33
95	74.026.0053	E SINIFI DEMİRSİZ BETON 325 DOZ	M ³	1.759,59
96	74.026.0054	E SINIFI DEMİRSİZ BETON KIRMATAŞ İLE 325 DOZ	M ³	1.877,36
97	74.026.0055	E SINIFI DEMİRSİZ BETON 250 DOZ	M ³	1.547,66
98	74.026.0056	E SINIFI DEMİRSİZ BETON KIRMATAŞ İLE 250 DOZ	M ³	1.680,26
	74.026.0060	(F) SINIFI BETON		
99	74.026.0061	F SINIFI DEMİRSİZ BETON 325 DOZ	M ³	1.766,26
100	74.026.0062	F SINIFI DEMİRSİZ KRONMAN BETONU 325 DOZ	M ³	...
101	74.026.0063	F SINIFI DEMİRSİZ BETON KIRMATAŞ İLE 325 DOZ	M ³	1.899,96
102	74.026.0064	F SINIFI DEMİRSİZ KRONMAN BETONU KIRMATAŞ İLE 325 DOZ	M ³	...
103	74.026.0065	F SINIFI DEMİRSİZ BETON 300 DOZ	M ³	1.632,85
104	74.026.0066	F SINIFI DEMİRSİZ KRONMAN BETONU 300 DOZ	M ³	...
105	74.026.0067	F SINIFI DEMİRSİZ BETON KIRMATAŞ İLE 300 DOZ	M ³	1.793,98
106	74.026.0068	F SINIFI DEMİRSİZ KRONMAN BETONU KIRMATAŞ İLE 300 DZ	M ³	...
	74.026.0070	(G) SINIFI BETON		
107	74.026.0071	G SINIFI DEMİRSİZ BETON (SU İÇİ BET. 350 DOZ)	M ³	2.298,84
108	74.026.0072	G SINIFI DEMİRSİZ BETON, KIRMATAŞ İLE (SU İÇİ BETON 350 DOZ)	M ³	2.431,31
	74.026.0080	(H) SINIFI BETON		
109	74.026.0081	H SINIFI DEMİRSİZ BETON 170 DOZ	M ³	1.317,58
110	74.026.0082	H SINIFI DEMİRSİZ BETON KIRMATAŞ İLE 170 DOZ	M ³	1.500,73
111	74.026.0083	H SINIFI DEMİRSİZ BETON 180 DOZ	M ³	1.345,51
112	74.026.0084	H SINIFI DEMİRSİZ BETON KIRMATAŞ İLE 180 DOZ	M ³	1.507,44
	74.026.0090	TETRAPOT BETONU		
113	74.026.0091	DEMİRSİZ TETRAPOT BETONU 325 DOZ	M ³	2.346,84
114	74.026.0092	DEMİRSİZ TETRAPOT BETONU KIRMATAŞ İLE 325 DOZ	M ³	2.468,08
	74.030.0000-	HAZIR BETON ELAMANLARIN YERİNE TAŞINMASI VE KONMASI		
115	74.030.0001	Beton blok taşınması ve yerine konması (karadan)	M ³	196,33
116	74.030.0002	Beton blok taşınması ve pel-mel (miks) olarak yerine konması (karadan)	M ³	157,06
117	74.030.0003	Beton blok taşınması ve yerine konması (denizden)	M ³	296,23
118	74.030.0004	Beton blok taşınması ve pel-mel (miks) olarak yerine konması (denizden)	M ³	236,98
119	74.030.0005	Beton blok taşınması ve yerine konması (karadan ve denizden)	M ³	216,31

120	74.030.0006	Beton blok taşınması ve pel-mel (miks) olarak yerine konması (karadan ve denizden)	M³	173,05
121	74.030.0007	Tetrapotların taşınması ve yerine konması	M³	346,10
122	74.030.0008	Prekast kirişlerin yerine konması	M³	229,88
123	74.030.0009	Sürşarj yapılması	M³	98,17
124	74.030.0010	Antifer beton blokların taşınması ve yerine konması (karadan)	M³	235,60
125	74.030.0011	Antifer beton blokların taşınması ve yerine konması (denizden)	M³	355,48
126	74.030.0012	Antifer beton blokların taşınması ve yerine konması (karadan ve denizden)	M³	259,57

74.040.0000- KARGİR İNŞAAT VE PERELER**74.041.0000- KARGİR İNŞAAT**

127	74.041.0001	Ocak taşı ile kuru duvar yapılması	M³	405,63
128	74.041.0002	Ocak taşı ile (300 doz) harçlı kargir inşaat	M³	785,13
129	74.041.0003	Çaplanmış ocak taşı ile (300 doz) harçlı kargir inşaat	M³	1.452,00
130	74.041.0004	Moloz taşıduvar yüzeylerine gömme derz yapılması	M²	74,93

74.042.0000- PERELER

131	74.042.0001	20 cm. kalınlıkta kuru pere	M²	310,83
132	74.042.0002	30 cm. kalınlıkta kuru pere	M²	387,90
133	74.042.0003	40 cm. kalınlıkta kuru pere	M²	546,65
134	74.042.0004	50 cm. kalınlıkta kuru pere	M²	654,98
135	74.042.0005	20 cm. kalınlıkta harçlı pere	M²	419,83
136	74.042.0006	30 cm. kalınlıkta harçlı pere	M²	546,58
137	74.042.0007	40 cm. kalınlıkta harçlı pere	M²	739,91
138	74.042.0008	50 cm. kalınlıkta harçlı pere	M²	893,61
139	74.042.0009	Blokaj yapılması	M³	380,13
140	74.042.0010	10 cm yüksekliğinde beyaz çimentolu buhar kürlü beton parke taşı ile döşeme kaplaması yapılması (her ebatta renk ve desende)	M²	264,38

74.050.0000- YIKMA VE SÖKMELER

141	74.050.0001	Harçsız kargir inşaatın yıkılması	M³	218,75
142	74.050.0002	Kireç ve moloz harçlı kargir inşaatın yıkılması	M³	312,50
143	74.050.0003	Çimento harçlı kargir ve horasan inşaatın yıkılması	M³	468,75
144	74.050.0004	Her türlü yıkımdan çıkan taş ve tuğlanın ayrılması	M³	187,50
145	74.050.0005	Her cins demirli ve demirsiz beton inşaatın yıkılması	M³	968,75
146	74.050.0006	Demirli beton inşaatın yıkılmasından çıkan demirlerin ayrılması	KG	3,13
147	74.050.0007	Her cins harçlı kargir inşaatın ve horasanın (patlayıcı madde ile) yıkılması	M³	377,24
148	74.050.0008	Her cins demirli ve demirsiz beton inşaatın (patlayıcı madde ile) yıkılması	M³	564,56
149	74.050.0009	Parke, beton plak, adı kaldırım ve blokaj sökülmesi	M²	62,50
150	74.050.0010	Kırmataş şose ve asfalt sökülmesi	M³	343,75
151	74.050.0011	Bordür sökülmesi	MT	15,63

74.060.0000- DRENAJ BÜZÜNÜN DÖŞENMESİ

152	74.060.0001	Ø 10 cm beton drenaj büz ve döşenmesi	MT	126,80
153	74.060.0002	Ø 15 cm beton drenaj büz ve döşenmesi	MT	156,71
154	74.060.0003	Ø 20 cm beton drenaj büz ve döşenmesi	MT	179,93
155	74.060.0004	Ø 25 cm beton drenaj büz ve döşenmesi	MT	212,21
156	74.060.0005	Ø 30 cm beton drenaj büz ve döşenmesi	MT	274,36
157	74.060.0006	Ø 35 cm beton drenaj büz ve döşenmesi	MT	325,75
158	74.060.0007	Ø 40 cm beton drenaj büz ve döşenmesi	MT	378,49
159	74.060.0008	Ø 50 cm beton drenaj büz ve döşenmesi	MT	491,38
160	74.060.0009	Ø 60 cm beton drenaj büz ve döşenmesi	MT	645,43
161	74.060.0010	Ø 80 cm beton drenaj büz ve döşenmesi	MT	1.017,25

74.070.0000- KAZIK VE PALPLANŞ İŞLERİ**74.071.0000- KAZIK İŞLERİ**

162	74.071.0001	Şahmerdanın işbaşına getirilip hazırlanması	AD	263.925,00
163	74.071.0002	Ahşap kazık hazırlanması	M³	3.818,75
164	74.071.0003	Şahmerdan ile ahşap kazık çakılması (450 cm² ye kadar)	MT	333,29
165	74.071.0004	Şahmerdan ile ahşap kazık çakılması (450-900 cm²)	MT	492,98
166	74.071.0005	Şahmerdan ile ahşap kazık çakılması (900 cm² ve 900 cm² den büyük)	MT	604,08
	74.072.0000	ŞAHMERDAN İLE B.A. KAZIK ÇAKILMASI		
167	74.072.0001	30x30 cm kesitli B.A. kazıkların çakılması	MT	340,16
168	74.072.0002	35x35 cm kesitli B.A. kazıkların çakılması	MT	364,45
169	74.072.0003	40x40 cm veya 38x42 cm kesitli B.A. kazıkların çakılması	MT	388,75
170	74.072.0004	45x45 cm veya 42x46 cm kesitli B.A. kazıkların çakılması	MT	413,05
171	74.072.0005	50x50 cm veya 48x52 cm kesitli B.A. kazıkların çakılması	MT	437,35
	74.073.0000	ÇAKILAN B.A. KAZIKLAR İÇİN ZAM		
172	74.073.0001	10 m ye kadar (10 m dahil) B.A. kazıklar için zam	AD	2.191,29
173	74.073.0002	10-15 m arası B.A. kazıklar için zam (15 m dahil)	AD	2.629,55
174	74.073.0003	15-20 m arası B.A. kazıklar için zam (20 m dahil)	AD	3.286,94
175	74.073.0004	20-25 m arası B.A. kazıklar için zam (25 m dahil)	AD	3.834,76
176	74.073.0005	25-30 m arası B.A. kazıklar için zam (30 m dahil)	AD	4.930,40
177	74.073.0006	30 m den uzun B.A. kazıklar için zam	AD	5.697,35

74.074.0000- PALPLANŞ İŞLERİ

178	74.074.0001	Özel kesitli ahşap palplanş hazırlanması (lamba zıvanalı)		M³	9.850,00
179	74.074.0002	Özel kesitli ahşap palplanş hazırlanması (lamba zıvanasız)		M³	7.000,00
180	74.074.0003	Şahmerdan ile her kalınlıkta ahşap palplanş çakılması		M²	792,00
181	74.074.0004	Şahmerdan ile demir palplanş çakılması		M²	701,26
182	74.074.0005	Şahmerdan ile B.A.palplanş çakılması		M²	1.137,10
	74.075.0000	ÇAKILAN B.A. PALPLANŞLAR İÇİN ZAM			
183	74.075.0001	0-10 m ye kadar palplanş boyu için (10 m dahil)		AD	2.191,29
184	74.075.0002	10-15 m ye kadar palplanş boyu için (15 m dahil)		AD	2.629,55
185	74.075.0003	15-20 m ye kadar B.A. palplanşlar için zam (20 m dahil)		AD	3.286,94
186	74.075.0004	B.A. kazık ve palplanşların bitümlenmesi		M²	38,13
187	74.075.0005	İskele altının bitümlenmesi		M²	84,63
	74.076.0000	ÇELİK BORUDAN KAZIK İMALİ			
188	74.076.0001	12" çelik borudan kazık imali (et kalınlığı = 8 mm)	ST 37	TON	38.758,29
189	74.076.0002	12" çelik borudan kazık imali (et kalınlığı = 10 mm)	ST 37	TON	38.758,29
190	74.076.0003	12" çelik borudan kazık imali (et kalınlığı = 12 mm)	ST 37	TON	38.758,29
191	74.076.0004	16" çelik borudan kazık imali (et kalınlığı = 8 mm)	ST 37	TON	38.758,29
192	74.076.0005	16" çelik borudan kazık imali (et kalınlığı = 10 mm)	ST 37	TON	38.758,29
193	74.076.0006	16" çelik borudan kazık imali (et kalınlığı = 12 mm)	ST 37	TON	38.758,29
194	74.076.0007	20" çelik borudan kazık imali (et kalınlığı = 8 mm)	ST 37	TON	38.758,29
195	74.076.0008	20" çelik borudan kazık imali (et kalınlığı = 10 mm)	ST 37	TON	38.758,29
196	74.076.0009	20" çelik borudan kazık imali (et kalınlığı = 12 mm)	ST 37	TON	38.758,29
197	74.076.0010	20" çelik borudan kazık imali (et kalınlığı = 14 mm)	ST 37	TON	38.758,29
198	74.076.0011	20" çelik borudan kazık imali (et kalınlığı = 16 mm)	ST 37	TON	38.758,29
199	74.076.0012	20" çelik borudan kazık imali (et kalınlığı = 18 mm)	ST 37	TON	38.758,29
200	74.076.0013	20" çelik borudan kazık imali (et kalınlığı = 20 mm)	ST 37	TON	38.758,29
201	74.076.0014	24" çelik borudan kazık imali (et kalınlığı = 8 mm)	ST 37	TON	38.758,29
202	74.076.0015	24" çelik borudan kazık imali (et kalınlığı = 10 mm)	ST 37	TON	38.758,29
203	74.076.0016	24" çelik borudan kazık imali (et kalınlığı = 12 mm)	ST 37	TON	38.758,29
204	74.076.0017	24" çelik borudan kazık imali (et kalınlığı = 14 mm)	ST 37	TON	38.758,29
205	74.076.0018	24" çelik borudan kazık imali (et kalınlığı = 16 mm)	ST 37	TON	38.758,29
206	74.076.0019	24" çelik borudan kazık imali (et kalınlığı = 18 mm)	ST 37	TON	38.758,29
207	74.076.0020	24" çelik borudan kazık imali (et kalınlığı = 20 mm)	ST 37	TON	38.758,29
208	74.076.0021	28" çelik borudan kazık imali (et kalınlığı = 10 mm)	ST 37	TON	38.758,29
209	74.076.0022	28" çelik borudan kazık imali (et kalınlığı = 12 mm)	ST 37	TON	38.758,29
210	74.076.0023	28" çelik borudan kazık imali (et kalınlığı = 14 mm)	ST 37	TON	38.758,29
211	74.076.0024	28" çelik borudan kazık imali (et kalınlığı = 16 mm)	ST 37	TON	38.758,29
212	74.076.0025	28" çelik borudan kazık imali (et kalınlığı = 18 mm)	ST 37	TON	38.758,29
213	74.076.0026	28" çelik borudan kazık imali (et kalınlığı = 20 mm)	ST 37	TON	38.758,29
214	74.076.0027	30" çelik borudan kazık imali (et kalınlığı = 10 mm)	ST 37	TON	38.758,29
215	74.076.0028	30" çelik borudan kazık imali (et kalınlığı = 12 mm)	ST 37	TON	38.758,29

216	74.076.0029	30" çelik borudan kazık imali (et kalınlığı = 14 mm)	ST 37	TON	38.758,29
217	74.076.0030	30" çelik borudan kazık imali (et kalınlığı = 16 mm)	ST 37	TON	38.758,29
218	74.076.0031	30" çelik borudan kazık imali (et kalınlığı = 18 mm)	ST 37	TON	38.758,29
219	74.076.0032	30" çelik borudan kazık imali (et kalınlığı = 20 mm)	ST 37	TON	38.758,29
220	74.076.0033	32" çelik borudan kazık imali (et kalınlığı = 10 mm)	ST 37	TON	38.758,29
221	74.076.0034	32" çelik borudan kazık imali (et kalınlığı = 12 mm)	ST 37	TON	38.758,29
222	74.076.0035	32" çelik borudan kazık imali (et kalınlığı = 14 mm)	ST 37	TON	38.758,29
223	74.076.0036	32" çelik borudan kazık imali (et kalınlığı = 16 mm)	ST 37	TON	38.758,29
224	74.076.0037	32" çelik borudan kazık imali (et kalınlığı = 18 mm)	ST 37	TON	38.758,29
225	74.076.0038	32" çelik borudan kazık imali (et kalınlığı = 20 mm)	ST 37	TON	38.758,29
226	74.076.0039	32" çelik borudan kazık imali (et kalınlığı = 22 mm)	ST 37	TON	38.758,29
227	74.076.0040	36" çelik borudan kazık imali (et kalınlığı = 12 mm)	ST 37	TON	38.758,29
228	74.076.0041	36" çelik borudan kazık imali (et kalınlığı = 14 mm)	ST 37	TON	38.758,29
229	74.076.0042	36" çelik borudan kazık imali (et kalınlığı = 16 mm)	ST 37	TON	38.758,29
230	74.076.0043	36" çelik borudan kazık imali (et kalınlığı = 18 mm)	ST 37	TON	38.758,29
231	74.076.0044	36" çelik borudan kazık imali (et kalınlığı = 20 mm)	ST 37	TON	38.758,29
232	74.076.0045	36" çelik borudan kazık imali (et kalınlığı = 22 mm)	ST 37	TON	38.758,29
233	74.076.0046	36" çelik borudan kazık imali (et kalınlığı = 24 mm)	ST 37	TON	38.758,29
234	74.076.0047	40" çelik borudan kazık imali (et kalınlığı = 14 mm)	ST 37	TON	38.758,29
235	74.076.0048	40" çelik borudan kazık imali (et kalınlığı = 16 mm)	ST 37	TON	38.758,29
236	74.076.0049	40" çelik borudan kazık imali (et kalınlığı = 18 mm)	ST 37	TON	38.758,29
237	74.076.0050	40" çelik borudan kazık imali (et kalınlığı = 20 mm)	ST 37	TON	38.758,29
238	74.076.0051	40" çelik borudan kazık imali (et kalınlığı = 22 mm)	ST 37	TON	38.758,29
239	74.076.0052	40" çelik borudan kazık imali (et kalınlığı = 24 mm)	ST 37	TON	38.758,29
240	74.076.0053	40" çelik borudan kazık imali (et kalınlığı = 25 mm)	ST 37	TON	38.758,29
241	74.076.0054	42" çelik borudan kazık imali (et kalınlığı = 14 mm)	ST 37	TON	38.758,29
242	74.076.0055	42" çelik borudan kazık imali (et kalınlığı = 16 mm)	ST 37	TON	38.758,29
243	74.076.0056	42" çelik borudan kazık imali (et kalınlığı = 18 mm)	ST 37	TON	38.758,29
244	74.076.0057	42" çelik borudan kazık imali (et kalınlığı = 20 mm)	ST 37	TON	38.758,29
245	74.076.0058	42" çelik borudan kazık imali (et kalınlığı = 22 mm)	ST 37	TON	38.758,29
246	74.076.0059	42" çelik borudan kazık imali (et kalınlığı = 24 mm)	ST 37	TON	38.758,29
247	74.076.0060	42" çelik borudan kazık imali (et kalınlığı = 25 mm)	ST 37	TON	38.758,29
248	74.076.0061	44" çelik borudan kazık imali (et kalınlığı = 14 mm)	ST 37	TON	38.758,29
249	74.076.0062	44" çelik borudan kazık imali (et kalınlığı = 16 mm)	ST 37	TON	38.758,29
250	74.076.0063	44" çelik borudan kazık imali (et kalınlığı = 18 mm)	ST 37	TON	38.758,29
251	74.076.0064	44" çelik borudan kazık imali (et kalınlığı = 20 mm)	ST 37	TON	38.758,29
252	74.076.0065	44" çelik borudan kazık imali (et kalınlığı = 22 mm)	ST 37	TON	38.758,29
253	74.076.0066	44" çelik borudan kazık imali (et kalınlığı = 24 mm)	ST 37	TON	38.758,29
254	74.076.0067	44" çelik borudan kazık imali (et kalınlığı = 25 mm)	ST 37	TON	38.758,29
255	74.076.0068	48" çelik borudan kazık imali (et kalınlığı = 16 mm)	ST 37	TON	38.758,29
256	74.076.0069	48" çelik borudan kazık imali (et kalınlığı = 18 mm)	ST 37	TON	38.758,29

257	74.076.0070	48" çelik borudan kazık imali (et kalınlığı = 20 mm)	ST 37	TON	38.758,29
258	74.076.0071	48" çelik borudan kazık imali (et kalınlığı = 22 mm)	ST 37	TON	38.758,29
259	74.076.0072	48" çelik borudan kazık imali (et kalınlığı = 24 mm)	ST 37	TON	38.758,29
260	74.076.0073	48" çelik borudan kazık imali (et kalınlığı = 25 mm)	ST 37	TON	38.758,29
261	74.076.0074	50" çelik borudan kazık imali (et kalınlığı = 16 mm)	ST 37	TON	38.758,29
262	74.076.0075	50" çelik borudan kazık imali (et kalınlığı = 18 mm)	ST 37	TON	38.758,29
263	74.076.0076	50" çelik borudan kazık imali (et kalınlığı = 20 mm)	ST 37	TON	38.758,29
264	74.076.0077	50" çelik borudan kazık imali (et kalınlığı = 22 mm)	ST 37	TON	38.758,29
265	74.076.0078	50" çelik borudan kazık imali (et kalınlığı = 24 mm)	ST 37	TON	38.758,29
266	74.076.0079	50" çelik borudan kazık imali (et kalınlığı = 25 mm)	ST 37	TON	38.758,29
267	74.076.0080	52" çelik borudan kazık imali (et kalınlığı = 18 mm)	ST 37	TON	38.758,29
268	74.076.0081	52" çelik borudan kazık imali (et kalınlığı = 20 mm)	ST 37	TON	38.758,29
269	74.076.0082	52" çelik borudan kazık imali (et kalınlığı = 22 mm)	ST 37	TON	38.758,29
270	74.076.0083	52" çelik borudan kazık imali (et kalınlığı = 24 mm)	ST 37	TON	38.758,29
271	74.076.0084	52" çelik borudan kazık imali (et kalınlığı = 25 mm)	ST 37	TON	38.758,29
272	74.076.0085	54" çelik borudan kazık imali (et kalınlığı = 18 mm)	ST 37	TON	38.758,29
273	74.076.0086	54" çelik borudan kazık imali (et kalınlığı = 20 mm)	ST 37	TON	38.758,29
274	74.076.0087	54" çelik borudan kazık imali (et kalınlığı = 22 mm)	ST 37	TON	38.758,29
275	74.076.0088	54" çelik borudan kazık imali (et kalınlığı = 24 mm)	ST 37	TON	38.758,29
276	74.076.0089	54" çelik borudan kazık imali (et kalınlığı = 25 mm)	ST 37	TON	38.758,29
277	74.076.0090	56" çelik borudan kazık imali (et kalınlığı = 18 mm)	ST 37	TON	38.758,29
278	74.076.0091	56" çelik borudan kazık imali (et kalınlığı = 20 mm)	ST 37	TON	38.758,29
279	74.076.0092	56" çelik borudan kazık imali (et kalınlığı = 22 mm)	ST 37	TON	38.758,29
280	74.076.0093	56" çelik borudan kazık imali (et kalınlığı = 24 mm)	ST 37	TON	38.758,29
281	74.076.0094	56" çelik borudan kazık imali (et kalınlığı = 25 mm)	ST 37	TON	38.758,29
282	74.076.0095	60" çelik borudan kazık imali (et kalınlığı = 20 mm)	ST 37	TON	38.758,29
283	74.076.0096	60" çelik borudan kazık imali (et kalınlığı = 22 mm)	ST 37	TON	38.758,29
284	74.076.0097	60" çelik borudan kazık imali (et kalınlığı = 24 mm)	ST 37	TON	38.758,29
285	74.076.0098	60" çelik borudan kazık imali (et kalınlığı = 25 mm)	ST 37	TON	38.758,29
286	74.076.0099	64" çelik borudan kazık imali (et kalınlığı = 20 mm)	ST 37	TON	38.758,29
287	74.076.0100	64" çelik borudan kazık imali (et kalınlığı = 22 mm)	ST 37	TON	38.758,29
288	74.076.0101	64" çelik borudan kazık imali (et kalınlığı = 24 mm)	ST 37	TON	38.758,29
289	74.076.0102	64" çelik borudan kazık imali (et kalınlığı = 25 mm)	ST 37	TON	38.758,29
290	74.076.0103	68" çelik borudan kazık imali (et kalınlığı = 22 mm)	ST 37	TON	38.758,29
291	74.076.0104	68" çelik borudan kazık imali (et kalınlığı = 24 mm)	ST 37	TON	38.758,29
292	74.076.0105	68" çelik borudan kazık imali (et kalınlığı = 25 mm)	ST 37	TON	38.758,29
293	74.076.0106	72" çelik borudan kazık imali (et kalınlığı = 24 mm)	ST 37	TON	38.758,29
294	74.076.0107	72" çelik borudan kazık imali (et kalınlığı = 25 mm)	ST 37	TON	38.758,29
295	74.076.0108	80" çelik borudan kazık imali (et kalınlığı = 25 mm)	ST 37	TON	38.758,29
296	74.076.0109	12" çelik borudan kazık imali (et kalınlığı = 8 mm)	ST 52	TON	40.272,80
297	74.076.0110	12" çelik borudan kazık imali (et kalınlığı = 10 mm)	ST 52	TON	40.272,80

298	74.076.0111	12" çelik borudan kazık imali (et kalınlığı = 12 mm)	ST 52	TON	40.272,80
299	74.076.0112	16" çelik borudan kazık imali (et kalınlığı = 8 mm)	ST 52	TON	40.272,80
300	74.076.0113	16" çelik borudan kazık imali (et kalınlığı = 10 mm)	ST 52	TON	40.272,80
301	74.076.0114	16" çelik borudan kazık imali (et kalınlığı = 12 mm)	ST 52	TON	40.272,80
302	74.076.0115	20" çelik borudan kazık imali (et kalınlığı = 8 mm)	ST 52	TON	40.272,80
303	74.076.0116	20" çelik borudan kazık imali (et kalınlığı = 10 mm)	ST 52	TON	40.272,80
304	74.076.0117	20" çelik borudan kazık imali (et kalınlığı = 12 mm)	ST 52	TON	40.272,80
305	74.076.0118	20" çelik borudan kazık imali (et kalınlığı = 14 mm)	ST 52	TON	40.272,80
306	74.076.0119	20" çelik borudan kazık imali (et kalınlığı = 16 mm)	ST 52	TON	40.272,80
307	74.076.0120	20" çelik borudan kazık imali (et kalınlığı = 18 mm)	ST 52	TON	40.272,80
308	74.076.0121	20" çelik borudan kazık imali (et kalınlığı = 20 mm)	ST 52	TON	40.272,80
309	74.076.0122	24" çelik borudan kazık imali (et kalınlığı = 8 mm)	ST 52	TON	40.272,80
310	74.076.0123	24" çelik borudan kazık imali (et kalınlığı = 10 mm)	ST 52	TON	40.272,80
311	74.076.0124	24" çelik borudan kazık imali (et kalınlığı = 12 mm)	ST 52	TON	40.272,80
312	74.076.0125	24" çelik borudan kazık imali (et kalınlığı = 14 mm)	ST 52	TON	40.272,80
313	74.076.0126	24" çelik borudan kazık imali (et kalınlığı = 16 mm)	ST 52	TON	40.272,80
314	74.076.0127	24" çelik borudan kazık imali (et kalınlığı = 18 mm)	ST 52	TON	40.272,80
315	74.076.0128	24" çelik borudan kazık imali (et kalınlığı = 20 mm)	ST 52	TON	40.272,80
316	74.076.0129	28" çelik borudan kazık imali (et kalınlığı = 10 mm)	ST 52	TON	40.272,80
317	74.076.0130	28" çelik borudan kazık imali (et kalınlığı = 12 mm)	ST 52	TON	40.272,80
318	74.076.0131	28" çelik borudan kazık imali (et kalınlığı = 14 mm)	ST 52	TON	40.272,80
319	74.076.0132	28" çelik borudan kazık imali (et kalınlığı = 16 mm)	ST 52	TON	40.272,80
320	74.076.0133	28" çelik borudan kazık imali (et kalınlığı = 18 mm)	ST 52	TON	40.272,80
321	74.076.0134	28" çelik borudan kazık imali (et kalınlığı = 20 mm)	ST 52	TON	40.272,80
322	74.076.0135	30" çelik borudan kazık imali (et kalınlığı = 10 mm)	ST 52	TON	40.272,80
323	74.076.0136	30" çelik borudan kazık imali (et kalınlığı = 12 mm)	ST 52	TON	40.272,80
324	74.076.0137	30" çelik borudan kazık imali (et kalınlığı = 14 mm)	ST 52	TON	40.272,80
325	74.076.0138	30" çelik borudan kazık imali (et kalınlığı = 16 mm)	ST 52	TON	40.272,80
326	74.076.0139	30" çelik borudan kazık imali (et kalınlığı = 18 mm)	ST 52	TON	40.272,80
327	74.076.0140	30" çelik borudan kazık imali (et kalınlığı = 20 mm)	ST 52	TON	40.272,80
328	74.076.0141	32" çelik borudan kazık imali (et kalınlığı = 10 mm)	ST 52	TON	40.272,80
329	74.076.0142	32" çelik borudan kazık imali (et kalınlığı = 12 mm)	ST 52	TON	40.272,80
330	74.076.0143	32" çelik borudan kazık imali (et kalınlığı = 14 mm)	ST 52	TON	40.272,80
331	74.076.0144	32" çelik borudan kazık imali (et kalınlığı = 16 mm)	ST 52	TON	40.272,80
332	74.076.0145	32" çelik borudan kazık imali (et kalınlığı = 18 mm)	ST 52	TON	40.272,80
333	74.076.0146	32" çelik borudan kazık imali (et kalınlığı = 20 mm)	ST 52	TON	40.272,80
334	74.076.0147	32" çelik borudan kazık imali (et kalınlığı = 22 mm)	ST 52	TON	40.272,80
335	74.076.0148	36" çelik borudan kazık imali (et kalınlığı = 12 mm)	ST 52	TON	40.272,80
336	74.076.0149	36" çelik borudan kazık imali (et kalınlığı = 14 mm)	ST 52	TON	40.272,80
337	74.076.0150	36" çelik borudan kazık imali (et kalınlığı = 16 mm)	ST 52	TON	40.272,80
338	74.076.0151	36" çelik borudan kazık imali (et kalınlığı = 18 mm)	ST 52	TON	40.272,80

339	74.076.0152	36" çelik borudan kazık imali (et kalınlığı = 20 mm)	ST 52	TON	40.272,80
340	74.076.0153	36" çelik borudan kazık imali (et kalınlığı = 22 mm)	ST 52	TON	40.272,80
341	74.076.0154	36" çelik borudan kazık imali (et kalınlığı = 24 mm)	ST 52	TON	40.272,80
342	74.076.0155	40" çelik borudan kazık imali (et kalınlığı = 14 mm)	ST 52	TON	40.272,80
343	74.076.0156	40" çelik borudan kazık imali (et kalınlığı = 16 mm)	ST 52	TON	40.272,80
344	74.076.0157	40" çelik borudan kazık imali (et kalınlığı = 18 mm)	ST 52	TON	40.272,80
345	74.076.0158	40" çelik borudan kazık imali (et kalınlığı = 20 mm)	ST 52	TON	40.272,80
346	74.076.0159	40" çelik borudan kazık imali (et kalınlığı = 22 mm)	ST 52	TON	40.272,80
347	74.076.0160	40" çelik borudan kazık imali (et kalınlığı = 24 mm)	ST 52	TON	40.272,80
348	74.076.0161	40" çelik borudan kazık imali (et kalınlığı = 25 mm)	ST 52	TON	40.272,80
349	74.076.0162	42" çelik borudan kazık imali (et kalınlığı = 14 mm)	ST 52	TON	40.272,80
350	74.076.0163	42" çelik borudan kazık imali (et kalınlığı = 16 mm)	ST 52	TON	40.272,80
351	74.076.0164	42" çelik borudan kazık imali (et kalınlığı = 18 mm)	ST 52	TON	40.272,80
352	74.076.0165	42" çelik borudan kazık imali (et kalınlığı = 20 mm)	ST 52	TON	40.272,80
353	74.076.0166	42" çelik borudan kazık imali (et kalınlığı = 22 mm)	ST 52	TON	40.272,80
354	74.076.0167	42" çelik borudan kazık imali (et kalınlığı = 24 mm)	ST 52	TON	40.272,80
355	74.076.0168	42" çelik borudan kazık imali (et kalınlığı = 25 mm)	ST 52	TON	40.272,80
356	74.076.0169	44" çelik borudan kazık imali (et kalınlığı = 14 mm)	ST 52	TON	40.272,80
357	74.076.0170	44" çelik borudan kazık imali (et kalınlığı = 16 mm)	ST 52	TON	40.272,80
358	74.076.0171	44" çelik borudan kazık imali (et kalınlığı = 18 mm)	ST 52	TON	40.272,80
359	74.076.0172	44" çelik borudan kazık imali (et kalınlığı = 20 mm)	ST 52	TON	40.272,80
360	74.076.0173	44" çelik borudan kazık imali (et kalınlığı = 22 mm)	ST 52	TON	40.272,80
361	74.076.0174	44" çelik borudan kazık imali (et kalınlığı = 24 mm)	ST 52	TON	40.272,80
362	74.076.0175	44" çelik borudan kazık imali (et kalınlığı = 25 mm)	ST 52	TON	40.272,80
363	74.076.0176	48" çelik borudan kazık imali (et kalınlığı = 16 mm)	ST 52	TON	40.272,80
364	74.076.0177	48" çelik borudan kazık imali (et kalınlığı = 18 mm)	ST 52	TON	40.272,80
365	74.076.0178	48" çelik borudan kazık imali (et kalınlığı = 20 mm)	ST 52	TON	40.272,80
366	74.076.0179	48" çelik borudan kazık imali (et kalınlığı = 22 mm)	ST 52	TON	40.272,80
367	74.076.0180	48" çelik borudan kazık imali (et kalınlığı = 24 mm)	ST 52	TON	40.272,80
368	74.076.0181	48" çelik borudan kazık imali (et kalınlığı = 25 mm)	ST 52	TON	40.272,80
369	74.076.0182	50" çelik borudan kazık imali (et kalınlığı = 16 mm)	ST 52	TON	40.272,80
370	74.076.0183	50" çelik borudan kazık imali (et kalınlığı = 18 mm)	ST 52	TON	40.272,80
371	74.076.0184	50" çelik borudan kazık imali (et kalınlığı = 20 mm)	ST 52	TON	40.272,80
372	74.076.0185	50" çelik borudan kazık imali (et kalınlığı = 22 mm)	ST 52	TON	40.272,80
373	74.076.0186	50" çelik borudan kazık imali (et kalınlığı = 24 mm)	ST 52	TON	40.272,80
374	74.076.0187	50" çelik borudan kazık imali (et kalınlığı = 25 mm)	ST 52	TON	40.272,80
375	74.076.0188	52" çelik borudan kazık imali (et kalınlığı = 18 mm)	ST 52	TON	40.272,80
376	74.076.0189	52" çelik borudan kazık imali (et kalınlığı = 20 mm)	ST 52	TON	40.272,80
377	74.076.0190	52" çelik borudan kazık imali (et kalınlığı = 22 mm)	ST 52	TON	40.272,80
378	74.076.0191	52" çelik borudan kazık imali (et kalınlığı = 24 mm)	ST 52	TON	40.272,80
379	74.076.0192	52" çelik borudan kazık imali (et kalınlığı = 25 mm)	ST 52	TON	40.272,80

380	74.076.0193	54" çelik borudan kazık imali (et kalınlığı = 18 mm)	ST 52	TON	40.272,80
381	74.076.0194	54" çelik borudan kazık imali (et kalınlığı = 20 mm)	ST 52	TON	40.272,80
382	74.076.0195	54" çelik borudan kazık imali (et kalınlığı = 22 mm)	ST 52	TON	40.272,80
383	74.076.0196	54" çelik borudan kazık imali (et kalınlığı = 24 mm)	ST 52	TON	40.272,80
384	74.076.0197	54" çelik borudan kazık imali (et kalınlığı = 25 mm)	ST 52	TON	40.272,80
385	74.076.0198	56" çelik borudan kazık imali (et kalınlığı = 18 mm)	ST 52	TON	40.272,80
386	74.076.0199	56" çelik borudan kazık imali (et kalınlığı = 20 mm)	ST 52	TON	40.272,80
387	74.076.0200	56" çelik borudan kazık imali (et kalınlığı = 22 mm)	ST 52	TON	40.272,80
388	74.076.0201	56" çelik borudan kazık imali (et kalınlığı = 24 mm)	ST 52	TON	40.272,80
389	74.076.0202	56" çelik borudan kazık imali (et kalınlığı = 25 mm)	ST 52	TON	40.272,80
390	74.076.0203	60" çelik borudan kazık imali (et kalınlığı = 20 mm)	ST 52	TON	40.272,80
391	74.076.0204	60" çelik borudan kazık imali (et kalınlığı = 22 mm)	ST 52	TON	40.272,80
392	74.076.0205	60" çelik borudan kazık imali (et kalınlığı = 24 mm)	ST 52	TON	40.272,80
393	74.076.0206	60" çelik borudan kazık imali (et kalınlığı = 25 mm)	ST 52	TON	40.272,80
394	74.076.0207	64" çelik borudan kazık imali (et kalınlığı = 20 mm)	ST 52	TON	40.272,80
395	74.076.0208	64" çelik borudan kazık imali (et kalınlığı = 22 mm)	ST 52	TON	40.272,80
396	74.076.0209	64" çelik borudan kazık imali (et kalınlığı = 24 mm)	ST 52	TON	40.272,80
397	74.076.0210	64" çelik borudan kazık imali (et kalınlığı = 25 mm)	ST 52	TON	40.272,80
398	74.076.0211	68" çelik borudan kazık imali (et kalınlığı = 22 mm)	ST 52	TON	40.272,80
399	74.076.0212	68" çelik borudan kazık imali (et kalınlığı = 24 mm)	ST 52	TON	40.272,80
400	74.076.0213	68" çelik borudan kazık imali (et kalınlığı = 25 mm)	ST 52	TON	40.272,80
401	74.076.0214	72" çelik borudan kazık imali (et kalınlığı = 24 mm)	ST 52	TON	40.272,80
402	74.076.0215	72" çelik borudan kazık imali (et kalınlığı = 25 mm)	ST 52	TON	40.272,80
403	74.076.0216	80" çelik borudan kazık imali (et kalınlığı = 25 mm)	ST 52	TON	40.272,80
404	74.076.0217	Çelik Boru Kazıkların Manipülasyonu		TON	937,35
	74.077.0000	ÇELİK BORULARIN EKLENMESİ			
405	74.077.0001	12"/8 mm çelik boruların kaynakla eklenmesi		AD	908,96
406	74.077.0002	12"/10 mm çelik boruların kaynakla eklenmesi		AD	1.128,33
407	74.077.0003	12"/12 mm çelik boruların kaynakla eklenmesi		AD	1.347,06
408	74.077.0004	16"/8 mm çelik boruların kaynakla eklenmesi		AD	1.222,85
409	74.077.0005	16"/10 mm çelik boruların kaynakla eklenmesi		AD	1.517,35
410	74.077.0006	16"/12 mm çelik boruların kaynakla eklenmesi		AD	1.811,86
411	74.077.0007	20"/8 mm çelik boruların kaynakla eklenmesi		AD	1.529,49
412	74.077.0008	20"/10 mm çelik boruların kaynakla eklenmesi		AD	1.905,20
413	74.077.0009	20"/12 mm çelik boruların kaynakla eklenmesi		AD	2.276,03
414	74.077.0010	20"/14 mm çelik boruların kaynakla eklenmesi		AD	2.645,68
415	74.077.0011	20"/16 mm çelik boruların kaynakla eklenmesi		AD	3.015,33
416	74.077.0012	20"/18 mm çelik boruların kaynakla eklenmesi		AD	3.378,91
417	74.077.0013	20"/20 mm çelik boruların kaynakla eklenmesi		AD	3.736,44
418	74.077.0014	24"/8 mm çelik boruların kaynakla eklenmesi		AD	1.843,36
419	74.077.0015	24"/10 mm çelik boruların kaynakla eklenmesi		AD	2.294,23

420	74.077.0016	24"/12 mm çelik boruların kaynakla eklenmesi	AD	2.745,09
421	74.077.0017	24"/14 mm çelik boruların kaynakla eklenmesi	AD	3.191,06
422	74.077.0018	24"/16 mm çelik boruların kaynakla eklenmesi	AD	3.635,85
423	74.077.0019	24"/18 mm çelik boruların kaynakla eklenmesi	AD	4.074,59
424	74.077.0020	24"/20 mm çelik boruların kaynakla eklenmesi	AD	4.513,31
425	74.077.0021	28"/10 mm çelik boruların kaynakla eklenmesi	AD	2.683,25
426	74.077.0022	28"/12 mm çelik boruların kaynakla eklenmesi	AD	3.209,25
427	74.077.0023	28"/14 mm çelik boruların kaynakla eklenmesi	AD	3.736,44
428	74.077.0024	28"/16 mm çelik boruların kaynakla eklenmesi	AD	4.256,38
429	74.077.0025	28"/18 mm çelik boruların kaynakla eklenmesi	AD	4.776,31
430	74.077.0026	28"/20 mm çelik boruların kaynakla eklenmesi	AD	5.290,19
431	74.077.0027	30"/10 mm çelik boruların kaynakla eklenmesi	AD	2.877,18
432	74.077.0028	30"/12 mm çelik boruların kaynakla eklenmesi	AD	3.448,00
433	74.077.0029	30"/14 mm çelik boruların kaynakla eklenmesi	AD	4.005,50
434	74.077.0030	30"/16 mm çelik boruların kaynakla eklenmesi	AD	4.570,25
435	74.077.0031	30"/18 mm çelik boruların kaynakla eklenmesi	AD	5.127,76
436	74.077.0032	30"/20 mm çelik boruların kaynakla eklenmesi	AD	5.679,21
437	74.077.0033	32"/10 mm çelik boruların kaynakla eklenmesi	AD	3.071,10
438	74.077.0034	32"/12 mm çelik boruların kaynakla eklenmesi	AD	3.679,49
439	74.077.0035	32"/14 mm çelik boruların kaynakla eklenmesi	AD	4.281,81
440	74.077.0036	32"/16 mm çelik boruların kaynakla eklenmesi	AD	4.876,90
441	74.077.0037	32"/18 mm çelik boruların kaynakla eklenmesi	AD	5.478,04
442	74.077.0038	32"/20 mm çelik boruların kaynakla eklenmesi	AD	6.068,24
443	74.077.0039	32"/22 mm çelik boruların kaynakla eklenmesi	AD	6.657,25
444	74.077.0040	36"/12 mm çelik boruların kaynakla eklenmesi	AD	4.143,66
445	74.077.0041	36"/14 mm çelik boruların kaynakla eklenmesi	AD	4.827,19
446	74.077.0042	36"/16 mm çelik boruların kaynakla eklenmesi	AD	5.503,49
447	74.077.0043	36"/18 mm çelik boruların kaynakla eklenmesi	AD	6.174,89
448	74.077.0044	36"/20 mm çelik boruların kaynakla eklenmesi	AD	6.845,11
449	74.077.0045	36"/22 mm çelik boruların kaynakla eklenmesi	AD	7.515,34
450	74.077.0046	36"/24 mm çelik boruların kaynakla eklenmesi	AD	8.180,66
451	74.077.0047	40"/14 mm çelik boruların kaynakla eklenmesi	AD	5.372,58
452	74.077.0048	40"/16 mm çelik boruların kaynakla eklenmesi	AD	6.124,00
453	74.077.0049	40"/18 mm çelik boruların kaynakla eklenmesi	AD	6.876,61
454	74.077.0050	40"/20 mm çelik boruların kaynakla eklenmesi	AD	7.622,61
455	74.077.0051	40"/22 mm çelik boruların kaynakla eklenmesi	AD	8.368,53
456	74.077.0052	40"/24 mm çelik boruların kaynakla eklenmesi	AD	9.113,90
457	74.077.0053	40"/25 mm çelik boruların kaynakla eklenmesi	AD	9.484,73
458	74.077.0054	42"/14 mm çelik boruların kaynakla eklenmesi	AD	5.641,64
459	74.077.0055	42"/16 mm çelik boruların kaynakla eklenmesi	AD	6.407,55
460	74.077.0056	42"/18 mm çelik boruların kaynakla eklenmesi	AD	7.226,89

461	74.077.0057	42"/20 mm çelik boruların kaynakla eklenmesi	AD	8.011,01
462	74.077.0058	42"/22 mm çelik boruların kaynakla eklenmesi	AD	8.793,95
463	74.077.0059	42"/24 mm çelik boruların kaynakla eklenmesi	AD	9.578,06
464	74.077.0060	42"/25 mm çelik boruların kaynakla eklenmesi	AD	9.973,15
465	74.077.0061	44"/14 mm çelik boruların kaynakla eklenmesi	AD	5.910,70
466	74.077.0062	44"/16 mm çelik boruların kaynakla eklenmesi	AD	6.744,53
467	74.077.0063	44"/18 mm çelik boruların kaynakla eklenmesi	AD	7.578,35
468	74.077.0064	44"/20 mm çelik boruların kaynakla eklenmesi	AD	8.400,04
469	74.077.0065	44"/22 mm çelik boruların kaynakla eklenmesi	AD	9.226,61
470	74.077.0066	44"/24 mm çelik boruların kaynakla eklenmesi	AD	10.048,30
471	74.077.0067	44"/25 mm çelik boruların kaynakla eklenmesi	AD	10.455,53
472	74.077.0068	48"/16 mm çelik boruların kaynakla eklenmesi	AD	7.365,05
473	74.077.0069	48"/18 mm çelik boruların kaynakla eklenmesi	AD	8.274,01
474	74.077.0070	48"/20 mm çelik boruların kaynakla eklenmesi	AD	9.176,91
475	74.077.0071	48"/22 mm çelik boruların kaynakla eklenmesi	AD	10.079,80
476	74.077.0072	48"/24 mm çelik boruların kaynakla eklenmesi	AD	10.976,64
477	74.077.0073	48"/25 mm çelik boruların kaynakla eklenmesi	AD	11.427,50
478	74.077.0074	50"/16 mm çelik boruların kaynakla eklenmesi	AD	7.679,13
479	74.077.0075	50"/18 mm çelik boruların kaynakla eklenmesi	AD	8.625,46
480	74.077.0076	50"/20 mm çelik boruların kaynakla eklenmesi	AD	9.565,94
481	74.077.0077	50"/22 mm çelik boruların kaynakla eklenmesi	AD	10.505,23
482	74.077.0078	50"/24 mm çelik boruların kaynakla eklenmesi	AD	11.446,88
483	74.077.0079	50"/25 mm çelik boruların kaynakla eklenmesi	AD	11.917,10
484	74.077.0080	52"/18 mm çelik boruların kaynakla eklenmesi	AD	8.976,91
485	74.077.0081	52"/20 mm çelik boruların kaynakla eklenmesi	AD	9.954,96
486	74.077.0082	52"/22 mm çelik boruların kaynakla eklenmesi	AD	10.937,89
487	74.077.0083	52"/24 mm çelik boruların kaynakla eklenmesi	AD	11.909,86
488	74.077.0084	52"/25 mm çelik boruların kaynakla eklenmesi	AD	12.399,48
489	74.077.0085	54"/18 mm çelik boruların kaynakla eklenmesi	AD	9.328,38
490	74.077.0086	54"/20 mm çelik boruların kaynakla eklenmesi	AD	10.348,88
491	74.077.0087	54"/22 mm çelik boruların kaynakla eklenmesi	AD	11.364,49
492	74.077.0088	54"/24 mm çelik boruların kaynakla eklenmesi	AD	12.380,10
493	74.077.0089	54"/25 mm çelik boruların kaynakla eklenmesi	AD	12.887,90
494	74.077.0090	56"/18 mm çelik boruların kaynakla eklenmesi	AD	9.678,65
495	74.077.0091	56"/20 mm çelik boruların kaynakla eklenmesi	AD	10.737,90
496	74.077.0092	56"/22 mm çelik boruların kaynakla eklenmesi	AD	11.791,08
497	74.077.0093	56"/24 mm çelik boruların kaynakla eklenmesi	AD	12.844,26
498	74.077.0094	56"/25 mm çelik boruların kaynakla eklenmesi	AD	13.370,28
499	74.077.0095	60"/20 mm çelik boruların kaynakla eklenmesi	AD	11.514,78
500	74.077.0096	60"/22 mm çelik boruların kaynakla eklenmesi	AD	12.649,16
501	74.077.0097	60"/24 mm çelik boruların kaynakla eklenmesi	AD	13.778,66

502	74.077.0098	60"/25 mm çelik boruların kaynakla eklenmesi	AD	14.342,25
503	74.077.0099	64"/20 mm çelik boruların kaynakla eklenmesi	AD	12.292,83
504	74.077.0100	64"/22 mm çelik boruların kaynakla eklenmesi	AD	13.502,36
505	74.077.0101	64"/24 mm çelik boruların kaynakla eklenmesi	AD	14.711,90
506	74.077.0102	64"/25 mm çelik boruların kaynakla eklenmesi	AD	15.314,21
507	74.077.0103	68"/22 mm çelik boruların kaynakla eklenmesi	AD	14.360,44
508	74.077.0104	68"/24 mm çelik boruların kaynakla eklenmesi	AD	15.646,30
509	74.077.0105	68"/25 mm çelik boruların kaynakla eklenmesi	AD	16.285,01
510	74.077.0106	72"/24 mm çelik boruların kaynakla eklenmesi	AD	16.579,53
511	74.077.0107	72"/25 mm çelik boruların kaynakla eklenmesi	AD	17.256,99
512	74.077.0108	80"/25 mm çelik boruların kaynakla eklenmesi	AD	19.207,01
	74.078.0000	ÇELİK BORU KAZIKLARIN ÇAKILMASI		
513	74.078.0001	12"/8mm çelik boru kazıkların çakılması	MT	262,41
514	74.078.0002	12"/10 mm çelik boru kazıkların çakılması	MT	325,58
515	74.078.0003	12"/12 mm çelik boru kazıkların çakılması	MT	387,78
516	74.078.0004	16"/8 mm çelik boru kazıkların çakılması	MT	306,14
517	74.078.0005	16"/10 mm çelik boru kazıkların çakılması	MT	369,31
518	74.078.0006	16"/12 mm çelik boru kazıkların çakılması	MT	431,51
519	74.078.0007	20"/8 mm çelik boru kazıkların çakılması	MT	349,88
520	74.078.0008	20"/10 mm çelik boru kazıkların çakılması	MT	413,05
521	74.078.0009	20"/12 mm çelik boru kazıkların çakılması	MT	475,25
522	74.078.0010	20"/14 mm çelik boru kazıkların çakılması	MT	552,03
523	74.078.0011	20"/16 mm çelik boru kazıkların çakılması	MT	628,80
524	74.078.0012	20"/18 mm çelik boru kazıkların çakılması	MT	704,61
525	74.078.0013	20"/20 mm çelik boru kazıkların çakılması	MT	779,45
526	74.078.0014	24"/8 mm çelik boru kazıkların çakılması	MT	393,61
527	74.078.0015	24"/10 mm çelik boru kazıkların çakılması	MT	456,79
528	74.078.0016	24"/12 mm çelik boru kazıkların çakılması	MT	518,99
529	74.078.0017	24"/14 mm çelik boru kazıkların çakılması	MT	683,23
530	74.078.0018	24"/16 mm çelik boru kazıkların çakılması	MT	759,04
531	74.078.0019	24"/18 mm çelik boru kazıkların çakılması	MT	834,84
532	74.078.0020	24"/20 mm çelik boru kazıkların çakılması	MT	910,65
533	74.078.0021	28"/10 mm çelik boru kazıkların çakılması	MT	500,51
534	74.078.0022	28"/12 mm çelik boru kazıkların çakılması	MT	562,71
535	74.078.0023	28"/14 mm çelik boru kazıkların çakılması	MT	726,96
536	74.078.0024	28"/16 mm çelik boru kazıkların çakılması	MT	802,78
537	74.078.0025	28"/18 mm çelik boru kazıkların çakılması	MT	878,58
538	74.078.0026	28"/20 mm çelik boru kazıkların çakılması	MT	953,41
539	74.078.0027	30"/10 mm çelik boru kazıkların çakılması	MT	521,90
540	74.078.0028	30"/12 mm çelik boru kazıkların çakılması	MT	584,10

541	74.078.0029	30"/14 mm çelik boru kazıkların çakılması	MT	748,35
542	74.078.0030	30"/16 mm çelik boru kazıkların çakılması	MT	825,13
543	74.078.0031	30"/18 mm çelik boru kazıkların çakılması	MT	900,93
544	74.078.0032	30"/20 mm çelik boru kazıkların çakılması	MT	975,76
545	74.078.0033	32"/10 mm çelik boru kazıkların çakılması	MT	544,25
546	74.078.0034	32"/12 mm çelik boru kazıkların çakılması	MT	606,45
547	74.078.0035	32"/14 mm çelik boru kazıkların çakılması	MT	770,70
548	74.078.0036	32"/16 mm çelik boru kazıkların çakılması	MT	846,50
549	74.078.0037	32"/18 mm çelik boru kazıkların çakılması	MT	922,31
550	74.078.0038	32"/20 mm çelik boru kazıkların çakılması	MT	997,15
551	74.078.0039	32"/22 mm çelik boru kazıkların çakılması	MT	1.094,34
552	74.078.0040	36"/12 mm çelik boru kazıkların çakılması	MT	650,19
553	74.078.0041	36"/14 mm çelik boru kazıkların çakılması	MT	814,44
554	74.078.0042	36"/16 mm çelik boru kazıkların çakılması	MT	890,24
555	74.078.0043	36"/18 mm çelik boru kazıkların çakılması	MT	966,05
556	74.078.0044	36"/20 mm çelik boru kazıkların çakılması	MT	1.040,88
557	74.078.0045	36"/22 mm çelik boru kazıkların çakılması	MT	1.355,76
558	74.078.0046	36"/24 mm çelik boru kazıkların çakılması	MT	1.475,31
559	74.078.0047	40"/14 mm çelik boru kazıkların çakılması	MT	857,20
560	74.078.0048	40"/16 mm çelik boru kazıkların çakılması	MT	933,98
561	74.078.0049	40"/18 mm çelik boru kazıkların çakılması	MT	1.009,78
562	74.078.0050	40"/20 mm çelik boru kazıkların çakılması	MT	1.084,61
563	74.078.0051	40"/22 mm çelik boru kazıkların çakılması	MT	1.399,50
564	74.078.0052	40"/24 mm çelik boru kazıkların çakılması	MT	1.781,45
565	74.078.0053	40"/25 mm çelik boru kazıkların çakılması	MT	1.853,36
566	74.078.0054	42"/14 mm çelik boru kazıkların çakılması	MT	879,55
567	74.078.0055	42"/16 mm çelik boru kazıkların çakılması	MT	956,33
568	74.078.0056	42"/18 mm çelik boru kazıkların çakılması	MT	1.032,14
569	74.078.0057	42"/20 mm çelik boru kazıkların çakılması	MT	1.097,25
570	74.078.0058	42"/22 mm çelik boru kazıkların çakılması	MT	1.421,85
571	74.078.0059	42"/24 mm çelik boru kazıkların çakılması	MT	1.803,80
572	74.078.0060	42"/25 mm çelik boru kazıkların çakılması	MT	2.028,30
573	74.078.0061	44"/14 mm çelik boru kazıkların çakılması	MT	900,93
574	74.078.0062	44"/16 mm çelik boru kazıkların çakılması	MT	977,71
575	74.078.0063	44"/18 mm çelik boru kazıkların çakılması	MT	1.053,51
576	74.078.0064	44"/20 mm çelik boru kazıkların çakılması	MT	1.128,35
577	74.078.0065	44"/22 mm çelik boru kazıkların çakılması	MT	1.443,24
578	74.078.0066	44"/24 mm çelik boru kazıkların çakılması	MT	1.825,19
579	74.078.0067	44"/25 mm çelik boru kazıkların çakılması	MT	2.203,24
580	74.078.0068	48"/16 mm çelik boru kazıkların çakılması	MT	1.021,44
581	74.078.0069	48"/18 mm çelik boru kazıkların çakılması	MT	1.097,25

582	74.078.0070	48"/20 mm çelik boru kazıkların çakılması	MT	1.172,09
583	74.078.0071	48"/22 mm çelik boru kazıkların çakılması	MT	1.486,98
584	74.078.0072	48"/24 mm çelik boru kazıkların çakılması	MT	1.868,91
585	74.078.0073	48"/25 mm çelik boru kazıkların çakılması	MT	2.246,98
586	74.078.0074	50"/16 mm çelik boru kazıkların çakılması	MT	1.034,08
587	74.078.0075	50"/18 mm çelik boru kazıkların çakılması	MT	1.119,60
588	74.078.0076	50"/20 mm çelik boru kazıkların çakılması	MT	1.194,44
589	74.078.0077	50"/22 mm çelik boru kazıkların çakılması	MT	1.509,33
590	74.078.0078	50"/24 mm çelik boru kazıkların çakılması	MT	1.890,30
591	74.078.0079	50"/25 mm çelik boru kazıkların çakılması	MT	2.269,33
592	74.078.0080	52"/18 mm çelik boru kazıkların çakılması	MT	1.140,99
593	74.078.0081	52"/20 mm çelik boru kazıkların çakılması	MT	1.215,81
594	74.078.0082	52"/22 mm çelik boru kazıkların çakılması	MT	1.530,70
595	74.078.0083	52"/24 mm çelik boru kazıkların çakılması	MT	1.911,68
596	74.078.0084	52"/25 mm çelik boru kazıkların çakılması	MT	2.289,74
597	74.078.0085	54"/18 mm çelik boru kazıkların çakılması	MT	1.163,34
598	74.078.0086	54"/20 mm çelik boru kazıkların çakılması	MT	1.238,18
599	74.078.0087	54"/22 mm çelik boru kazıkların çakılması	MT	1.553,06
600	74.078.0088	54"/24 mm çelik boru kazıkların çakılması	MT	1.934,04
601	74.078.0089	54"/25 mm çelik boru kazıkların çakılması	MT	2.312,09
602	74.078.0090	56"/18 mm çelik boru kazıkların çakılması	MT	1.184,71
603	74.078.0091	56"/20 mm çelik boru kazıkların çakılması	MT	1.259,55
604	74.078.0092	56"/22 mm çelik boru kazıkların çakılması	MT	1.574,44
605	74.078.0093	56"/24 mm çelik boru kazıkların çakılması	MT	1.955,41
606	74.078.0094	56"/25 mm çelik boru kazıkların çakılması	MT	2.333,48
607	74.078.0095	60"/20 mm çelik boru kazıkların çakılması	MT	1.303,29
608	74.078.0096	60"/22 mm çelik boru kazıkların çakılması	MT	1.618,18
609	74.078.0097	60"/24 mm çelik boru kazıkların çakılması	MT	1.999,15
610	74.078.0098	60"/25 mm çelik boru kazıkların çakılması	MT	2.377,21
611	74.078.0099	64"/20 mm çelik boru kazıkların çakılması	MT	1.347,03
612	74.078.0100	64"/22 mm çelik boru kazıkların çakılması	MT	1.660,94
613	74.078.0101	64"/24 mm çelik boru kazıkların çakılması	MT	2.042,89
614	74.078.0102	64"/25 mm çelik boru kazıkların çakılması	MT	2.420,94
615	74.078.0103	68"/22 mm çelik boru kazıkların çakılması	MT	1.704,68
616	74.078.0104	68"/24 mm çelik boru kazıkların çakılması	MT	2.086,61
617	74.078.0105	68"/25 mm çelik boru kazıkların çakılması	MT	2.464,68
618	74.078.0106	72"/24 mm çelik boru kazıkların çakılması	MT	2.130,35
619	74.078.0107	72"/25 mm çelik boru kazıkların çakılması	MT	2.508,41
620	74.078.0108	80"/25 mm çelik boru kazıkların çakılması	MT	2.595,88

74.079.0000 ÇELİK BORU KAZIKLARIN İÇİNİN DOLDURULMASI

621	74.079.0001	Çelik boru kazıkların içine kum doldurulması	M ³	431,25
622	74.079.0002	Çelik boru kazıkların içine beton doldurulması	M ³	1.895,91
623	74.079.0003	Çelik boru kazık içine B.A. betonu doldurulması (granülometrik agregası ile)	M ³	2.144,39
624	74.079.0004	Çelik boru kazık içine B.A. betonu doldurulması (kırmataş ile)	M ³	2.199,13

74.080.0000- KALIP İŞLERİ

625	74.080.0001	Ahşaptan seri kalıp yapılması	M ²	91,81
626	74.080.0002	Düz yüzeyli beton veya B.A. kalıbı	M ²	238,96
627	74.080.0003	Saçtan kazık ve palplanş kalıbı	M ²	114,54
628	74.080.0004	Prekast kiriş kalıbı	M ²	118,91
629	74.080.0005	Sacdandan beton blok kalıbı yapılması	M ²	100,16
630	74.080.0006	Sacdandan antifer beton blok kalıbı yapılması	M ²	132,18
631	74.080.0007	Su içinde ahşaptan düz yüzeyli beton veya B.A. kalıbı (1-2 m derinlikler arası için -2 m dahil)	M ²	233,45
632	74.080.0008	Su içinde ahşaptan düz yüzeyli beton veya B.A. kalıbı (-2 m'den fazla derinlikler için)	M ²	269,36
633	74.080.0009	Sacdandan beton kronman kalıbı	M ²	210,90
634	74.080.0010	Su içinde sacdandan düz yüzeyli beton veya B.A.kalıbı (1-2 m derinlikler arası için -2 m dahil)	M ²	274,18
635	74.080.0011	Su içinde sacdandan düz yüzeyli beton veya B.A.kalıbı (-2 m'den fazla derinlikler için)	M ²	316,35
636	74.080.0012	Eğri yüzeyli beton veya B.A. kalıbı	M ²	325,61
637	74.080.0013	Su içinde ahşaptan eğri yüzeyli beton veya B.A.kalıbı (1-2 m derinlikler için -2 m dahil)	M ²	423,30
638	74.080.0014	Su içinde ahşaptan eğri yüzeyli beton veya B.A.kalıbı (-2 m'den fazla derinlikler için)	M ²	488,43
639	74.080.0015	Sacdandan tetrapod kalıbı	M ²	229,04

74.081.0000 İSKELE BOŞLUĞU

640	74.081.0001	Su derinliği 5 m'den fazla olan kısımlarda iskele boşluğu	M ³	308,39
641	74.081.0002	Kazık çakımı üzeri teçhizatla yapılması halinde iskele boşluğu	M ³	215,87
642	74.081.0003	Su derinliği 5 m'ye kadar olan kısımlarda iskele boşluğu	M ³	385,49
643	74.081.0004	Kazık çakımı üzeri teçhizatla yapılması halinde iskele boşluğu	M ³	269,84
644	74.081.0005	Ahşap kazıklı mahmuz inşaatında iskele boşluğu	M ³	385,49
645	74.081.0006	Batardoların takviye kerestesi ve yerine konması	M ³	4.399,63
646	74.081.0007	Ahşap kazıkların 10x15 cm bağlama tahtası ile takviyesi	MT	146,23

74.090.0000- DEMİR İŞLERİ

647	74.090.0001	Ø 6 mm'lik B.A. demirleri	TON	24.236,25
648	74.090.0004	Betonarme için Ø8-Ø12 mm ince nervürlü çeliğin bükülüp yerine konması	TON	19.696,93
649	74.090.0005	Betonarme için Ø14-Ø28 mm kalın nervürlü çeliğin bükülüp yerine konması	TON	19.448,18
650	74.090.0006	Ø 28 mm'den büyük nervürlü beton çelik çubuğun bükülüp yerine konulması	TON	19.233,18
651	74.090.0007	Tek başına olarak kullanılan her türlü profil demir imalat ve yerine konması (34 kg/m'ye kadar ağırlıktaki)	TON	30.859,00
652	74.090.0008	Birleşik olarak kullanılan ve her cins profil demir imalat ve yerine konması	TON	30.680,06
653	74.090.0009	Demir karkas (çerçeve) inşaat yapılması ve yerine konması	TON	31.252,05

654	74.090.0010	Çeşitli demir imalat ve yerine konması	KG	68,44
655	74.090.0011	Basit dövme demir işlerinin yapılması ve yerine konması	KG	75,94
656	74.090.0012	Fonttan ızgara kapak, garguy yapılması ve yerine konması	KG	32,75
657	74.090.0013	Kazık başlık ve çarıkların yapılması ve yerine konması	KG	69,28
658	74.090.0014	Çelik boru kazıklar için çarık yapılması ve yerine konması	KG	88,61
659	74.090.0015	Halat halkası ve usturmaça askı düzeninin yapılması	KG	79,75
660	74.090.0016	Halat halkalarının ve usturmaça askı düzeninin yerine konması	KG	3,38
661	74.090.0017	Font baba ihzarı	KG	26,99
662	74.090.0018	Dökme çelik baba ihzarı	KG	32,43
663	74.090.0019	Babalar için ankraj düzeni ve palplanş gergi çubuklarının imali ve ihzarı	KG	78,66
664	74.090.0020	Baba ankraj düzeni ve palplanş gergi çubuklarının yerine konması	KG	3,38
665	74.090.0021	Dilatasyon düzeni	KG	653,80
666	74.090.0022	Demir dilatasyon düzeni yapılması	KG	264,88
667	74.090.0023	Galvanize daldırma demir dilatasyon düzeni yapılması	KG	91,56

74.100.0000- ANROŞMAN İŞLERİ**74.101.0000- KARADAN YAPILAN ANROŞMAN İŞLERİ**

668	74.101.0001	(0-0.250) ton taşlarla anroşman yapılması	TON	65,15
669	74.101.0002	(0-0.4) ton taşlarla anroşman yapılması	TON	68,79
670	74.101.0003	(0.4-2) ton taşlarla anroşman yapılması	TON	74,20
671	74.101.0004	(0-2) ton taşlarla anroşman yapılması	TON	70,95
672	74.101.0005	(2-6) ton taşlarla anroşman yapılması	TON	92,94
673	74.101.0006	(2-4) ton taşlarla anroşman yapılması	TON	85,84
674	74.101.0007	(4-6) ton taşlarla anroşman yapılması	TON	100,05
675	74.101.0008	(6-10) ton taşlarla anroşman yapılması	TON	111,36
676	74.101.0009	(6-8) ton taşlarla anroşman yapılması	TON	105,78
677	74.101.0010	(8-10) ton taşlarla anroşman yapılması	TON	115,61
678	74.101.0011	(10-15) ton taşlarla anroşman yapılması	TON	136,15
679	74.101.0012	(10-12) ton taşlarla anroşman yapılması	TON	128,44
680	74.101.0013	(12-15) ton taşlarla anroşman yapılması	TON	142,51
681	74.101.0014	(15) ton'dan büyük taşlarla anroşman yapılması	TON	155,79
682	74.101.0015	Ocak artığı ile dolgu yapılması	M³	29,13
683	74.101.0016	Ocak artığının ocakta depo edilmesi	M³	25,59
684	74.101.0017	Ocakta kalan kategori fazlası taş	M³	23,01
685	74.101.0018	(0-0.250) ton taşlarla beton altı tıkama tabakası	TON	115,15
686	74.101.0019	Kategorilere ayrılmamış taş ile dolgu yapılması	TON	50,88

74.102.0000- DENİZDEN YAPILAN ANROŞMAN İŞLERİ

687	74.102.0001	Max.60 mm. taşlarla su altı tıkama tabakası	M²	347,89
688	74.102.0002	(0-0.250) ton taşlarla rıhtım altı anroşmanı	TON	94,36
689	74.102.0003	(50-200) kg taşlarla önlük anroşmanı	TON	80,67
690	74.102.0004	(0-0.250) ton taşlarla anroşman yapılması	TON	73,34
691	74.102.0005	(0-0.4) ton taşlarla anroşman yapılması	TON	76,98
692	74.102.0006	(0.4-2) ton taşlarla anroşman yapılması	TON	83,01
693	74.102.0007	(0-2) ton taşlarla anroşman yapılması	TON	79,39
694	74.102.0008	(2-6) ton taşlarla anroşman yapılması	TON	103,18
695	74.102.0009	(2-4) ton taşlarla anroşman yapılması	TON	93,60
696	74.102.0010	(4-6) ton taşlarla anroşman yapılması	TON	112,76
697	74.102.0011	(6-10) ton taşlarla anroşman yapılması	TON	148,35
698	74.102.0012	(6-8) ton taşlarla anroşman yapılması	TON	139,94
699	74.102.0013	(8-10) ton taşlarla anroşman yapılması	TON	156,78
700	74.102.0014	(10-15) ton taşlarla anroşman yapılması	TON	185,21
701	74.102.0015	(10-12) ton taşlarla anroşman yapılması	TON	174,66
702	74.102.0016	(12-15) ton taşlarla anroşman yapılması	TON	195,75
703	74.102.0017	(15) ton'dan büyük taşlarla anroşman yapılması	TON	224,23
704	74.102.0018	Ocak artığı ile dolgu yapılması	TON	33,78

74.103.0000- KARA VE DENİZDEN KARİŞİK OLARAK YAPILAN ANROŞMAN İŞLERİ

705	74.103.0001	(0-0,250) ton taşlarla anroşman yapılması	TON	66,79
706	74.103.0002	(0-0,4) ton taşlarla anroşman yapılması	TON	70,43
707	74.103.0003	(0,4-2) ton taşlarla anroşman yapılması	TON	75,96
708	74.103.0004	(0-2) ton taşlarla anroşman yapılması	TON	72,64
709	74.103.0005	(2-6) ton taşlarla anroşman yapılması	TON	94,99
710	74.103.0006	(2-4) ton taşlarla anroşman yapılması	TON	87,39
711	74.103.0007	(4-6) ton taşlarla anroşman yapılması	TON	102,59
712	74.103.0008	(6-10) ton taşlarla anroşman yapılması	TON	118,76
713	74.103.0009	(6-8) ton taşlarla anroşman yapılması	TON	112,61
714	74.103.0010	(8-10) ton taşlarla anroşman yapılması	TON	123,85
715	74.103.0011	(10-15) ton taşlarla anroşman yapılması	TON	145,96
716	74.103.0012	(10-12) ton taşlarla anroşman yapılması	TON	137,68
717	74.103.0013	(12-15) ton taşlarla anroşman yapılması	TON	153,16
718	74.103.0014	(15) ton'dan büyük taşlarla anroşman yapılması	TON	169,48
719	74.103.0015	Ocak artığı ile dolgu yapılması	M³	30,06
720	74.103.0016	Ocak artığı ile dökü yapılması	M³	27,86

74.110.0000- DİĞER LİMAN İŞLERİ**74.111.0000- USTURMAÇA İŞLERİ**

721	74.111.0001	Ahşap usturmaça (meşeden) yapılması	M³	17.081,25
722	74.111.0002	Kamyon lastikleri ile usturmaça hazırlanması ve yerine konması	AD	454,78
723	74.111.0003	Otomobil lastikleri ile usturmaça hazırlanması ve yerine konması	AD	270,01
724	74.111.0004	Eski otomobil lastikleri ile usturmaça hazırlanması ve yerine konması	AD	207,01
725	74.111.0005	Eski uçak lastikleri ile usturmaça hazırlanması ve yerine konması	AD	220,08
726	74.111.0006	Eski kamyon, traktör veya uçak lastikleri ile usturmaça hazırlanması ve yerine konması	AD	372,45

74.112.0000- TARAMA İŞLERİ

727	74.112.0001	Her türlü yüzer teçizatla (dubaya bindirilmiş klemşel hariç) tarama yapılması	M³	105,68
728	74.112.0002	Her türlü yüzer teçizatla (dubaya bindirilmiş klemşel hariç) tarama ve (-3) kotu altına dolgu yapılması	M³	111,53
729	74.112.0003	Her türlü yüzer teçizatla (dubaya bindirilmiş klemşel hariç) tarama ve (-3) kotu üstüne dolgu yapılması	M³	134,18
730	74.112.0004	Dubaya bindirilmiş klemşelle tarama yapılması	M³	197,95

74.113.0000- DERZ İŞLERİ

731	74.113.0001	1.00 m.kalınlıkta beton kaplamaya asfalt derz (2,5 cm)	MT	240,23
732	74.113.0002	15 cm. kalınlıkta beton kaplamaya asfalt derz (2,5 cm)	MT	36,03
733	74.113.0003	20 cm. kalınlıkta beton kaplamaya asfalt derz (2,5 cm)	MT	48,05
734	74.113.0004	30 cm. kalınlıkta beton kaplamaya asfalt derz (2,5 cm)	MT	72,07
735	74.113.0005	Saha kaplamaları için derz dolgusu yapılması	M²	76,66
736	74.113.0006	Beton kaplama sahaları derz dolgusu	M²	105,41
737	74.114.0003	İdarece yükleniciye verilmiş bulunan inşaat teçizatının belirtilen şekilde demir konstrüksüyon aksamının takviyesi ve onarımı	KG	75,94
738	74.114.0004	İdarece yükleniciye verilmiş bulunan inşaat teçizatının belirtilen şekilde ahşap konstrüksüyon aksamının takviyesi ve onarımı	M³	12.620,00